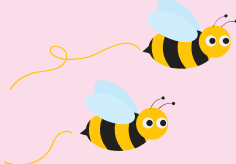




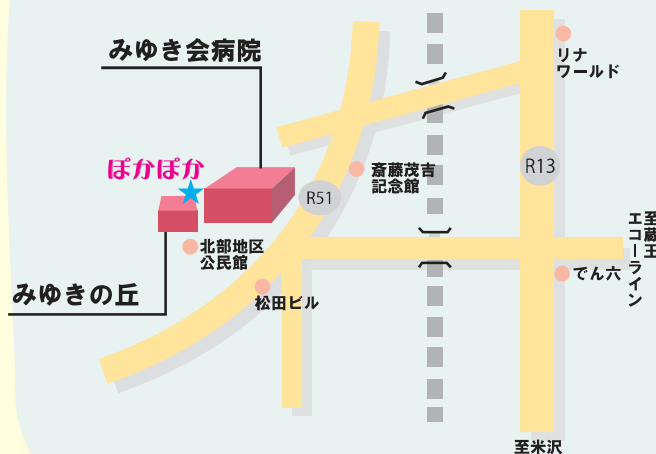
用意するもの

- 
- ☆利用連絡票
 - ☆利用料金
 - ☆母子手帳
 - ☆お薬手帳
 - ☆必要時、内服薬等・解熱剤
 - ☆おやつ、飲み物
 - ※麦茶はご用意します。その他のおやつ、飲み物についてはご準備ください。
 - ☆着替え一式(2～3組)
 - ☆バスタオル2枚(お昼寝用)
 - ☆大きめのビニール袋
 - ☆BOX ティッシュ
 - ☆その他必要に応じて
 - ※ミルク、哺乳瓶、オムツ、おしりふき、エプロン等
 - ※好きなおもちゃ、絵本等

注：持ち物には必ず記名をお願いします。



アクセス



かみのやま病児保育室 ぽかぽか

いつでも見学可能です。お気軽にお越しください。

〒999-3161

上山市弁天二丁目2番11号

TEL 023-616-6171

ホームページ <https://www.miyuki.or.jp>

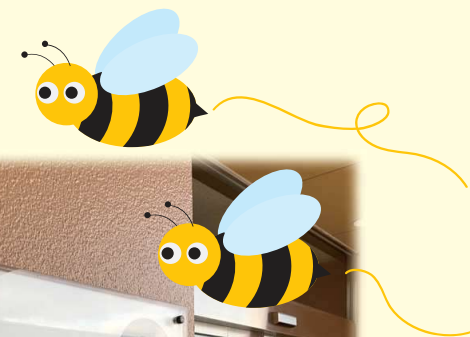


みゆき会病院

かみのやま病児保育室

ぽかぽか

上山市



かみのやま病児保育室 ぽかぽか のご案内

★病児保育ってなに？

「子どもが病気（治りかけ）で保育施設に預けられない。でも仕事は休めない」などで、家庭で保育されることができないお子さまをお預かりする一時施設です。

『ぽかぽか』の4つの特長

★病児保育に特化★

病気又は回復期のお子さまのみをお預かりします。衛生環境も強化され、静かにゆっくり過ごせます。

★病院が併設★

敷地内にみゆき会病院がありますので、お子さまの急変時でも、すぐに診察が可能です。

★当日お申し込みも可能★

前日以前のご予約はもちろん、当日のお申し込みも可能です。お電話ください。

★プロが常駐★

経験豊富な看護師と保育士がお子さまの症状に合わせた対応を行いますので安心です。



ご利用について



対象児

上山市内に在住の1歳～小学校就学のお子さま、または保護者が上山市内で就労している方の対象年齢のお子さま。

定員

3名
※お子さまの安全のため、症状によりお預かり人数が変更になる場合があります。

利用時間

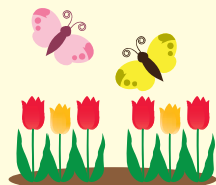
月曜日～金曜日（午前8時30分～午後5時30分）
※土日祝日及び12/29～1/3は休日となります。

利用料

☆保育料1日：2,000円 / 半日：1,000円（概ね5H未満）
☆食事の注文もできます（1食500円 / 税別）。
アレルギーの方はご持参ください。

ご利用にあたって

ご利用には事前の登録が必要です（登録は無料です）。
上山市役所（子ども子育て課）もしくは、
かみのやま病児保育室「ぽかぽか」にて登録いただけます。
登録用紙はホームページからダウンロードできます。



当日のご利用の流れ



①問い合わせ

希望日に利用できるかお問い合わせください。
TEL 023-616-6171
受付時間は、月曜日から金曜日
（午前8時30分～午後5時30分）

②受診

かかりつけのお医者さんを受診し、病児保育室を利用したい旨を相談してください。
お医者さんの助言をもとに保護者が利用連絡票を記入します。

③予約

診察後に、（かみのやま病児保育室）ぽかぽかに電話連絡をしてください。その際に、持ち物等の確認もさせていただきます。

④利用

必要なものをご準備の上、ぽかぽかへお越しください。

⑤注意事項

- ご利用を希望される場合は必ずお電話にてご予約ください。
- 当日キャンセルをされる際は、10時前までにご連絡をお願いします。
- 災害発生時、状況判断により避難が必要な場合は併設するみゆきの丘に一時避難します（同建物内）。