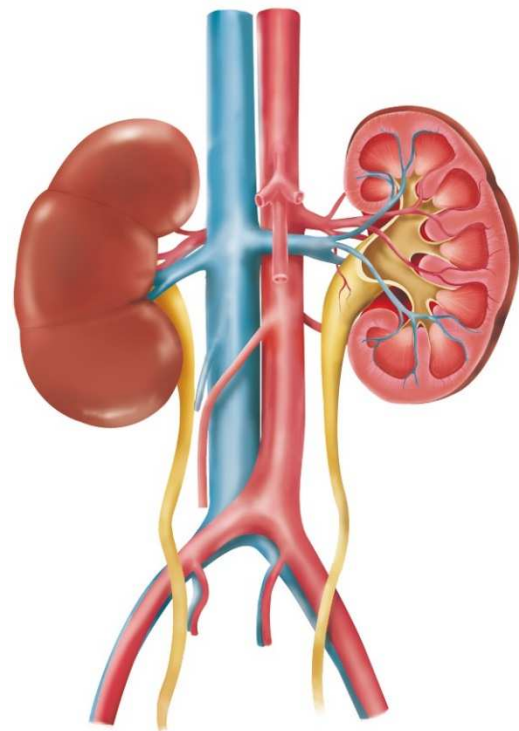


「腎臓内科」外来のご案内

4月より腎臓内科の外来が始まります。

腎臓疾患は、あまり症状が出ないため分かりにくく、健康診断での尿検査の異常（蛋白尿、血尿等）などが初期のシグナルです。進行すると、腎不全など透析療法などが必要になるため、早めの受診が大切です。

下記のような症状のある方は、早期の受診をお勧めします。



手・足・顔にむくみ
(浮腫)がある。

健康診断で血尿
や蛋白尿と指摘
された。

尿量が減少したり
頻尿になった。

身体のだるさや
痒みがある。



◆ 診療日：4月9日(土)、5月7日(土)、6月11日(土)、
7月9日(土)、8月13日(土)、9月10日(土)

※受付時間 8:30~11:00まで

◆担当医師：^{まさかね} ^{いくと} 政金 生人 医師

(医療法人社団清永会 矢吹病院 病院長)

【お問い合わせ】 みゆき会病院 023-672-8282 (代表)