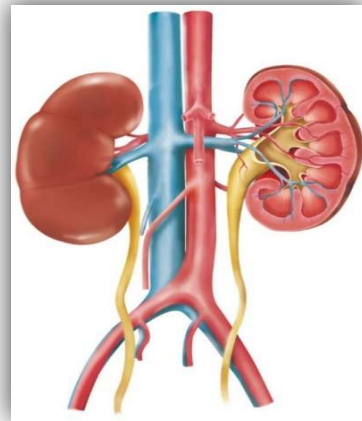


腎臓内科外来のご案内

腎臓疾患は、あまり症状が出ないため分かりにくく、健康診断での尿検査の異常（蛋白尿、血尿等）などが初期のシグナルです。進行すると、腎不全など透析療法などが必要になるため、早めの受診が大切です。下記のような症状のある方は、早期の受診をお勧めします。



手・足・顔に
むくみ（浮腫）
がある。

健診で血尿や
蛋白尿と指摘
された。

尿量が減少
し頻尿に
なった。

身体のだる
さや痒み
がある。

◆今年度の診察日（毎月1回 月曜日・午後）

8/21(月)、9/25(月)、10/23(月)、
11/20(月)、12/18(月)、1/22(月)、
2/19(月)、3/18(月)

※都合により変更になる場合もありますので、
ご確認のうえご来院ください。



担当医師

まぎかねいくと
政金生人 医師

（医療法人社団清永会 矢吹病院病院長）