



主な内容

- 新規採用職員研修
- リハビリ養生訓
- 職場紹介

- 口腔ケアについて
- ニューフェイス
- 保育園利用者保護者の声

- 診療のご案内
- 私のリフレッシュタイム

No.104
2019

みゆきタイムズ

MIYUKI TIMES

平成31年度も、みゆき会病院をよろしくお願いします。

安藤常浩病院長より、平成31年度新年度講話が行われました。

新年度を迎えた4月1日（月）みゆきホールに院内職員が一堂に会し、安藤病院長より新年度の講話がありました。「30周年を迎えるみゆき会病院、職員ひとり一人がプロ意識と自信・プライドをもって“楽しく”、コミュニケーションを大切に良い関係の中で“仲良く”、そして医療・福祉の専門職として“元気よく”、努力と継続を忘れず新たな時代を進んでいきましょう」という力強い激励の言葉がありました。更に選ばれるみゆき会病院を目指し、職員一丸となって地域の皆様のお役にたてるよう歩んで参ります。



安藤常浩病院長



社会医療法人みゆき会

平成31年度辞令交付式並びに新規採用職員研修が開催されました。

新年度講話に続き、社会医療法人みゆき会全体の平成31年度辞令交付式がとり行われました。看護部門、リハビリ部門、介護部門、臨床検査技師、管理栄養士のあわせて約30名の新規採用入職者の各部門代表者が武井寛理事長から辞令を受け取りました。緊張した面持ちの中にも、みゆき会の一員として決意を新たに社会人・専門職としての新しいスタートをきりました。

辞令交付に引き続き、4月1日～3日の三日間新規採用職員研修がみゆきホールで行われました。前年度入職者を含め約50名がみゆき会の理念や概要・沿革、社会人・組織人としての接遇対応や災害対策などの危機管理、そして専門職としての心構えや感染対策・医療安全などの基本的な知識や技術について学びました。また、山形



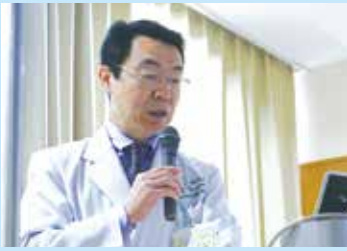
武井寛理事長



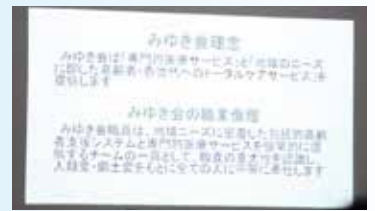
市と河北町にある関連施設を訪問しその特徴を知ると共に、上山城や斎藤茂吉記念館・タケダワイナリーを見学し、上山市の歴史や文化・地場産業等について学びました。病院だけではなく地元環境を知ること、更なる地域に根ざした病院づくりの一員としてスタートをきりました。

社会医療法人みゆき会 平成31年度 新規採用職員研修

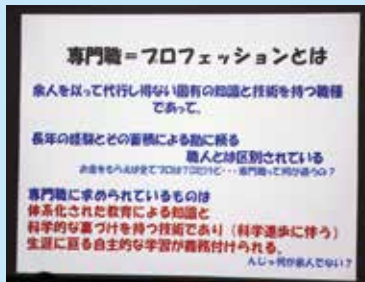
1



「みゆき会の理念と今後の展望」
武井寛理事長



「みゆき会の沿革・理念・職業倫理について」
法人本部機構 山崎保事務局長



「専門職として働くということ」
多田利信リハビリセンター長



「サービス接遇の心得、態度」

2



「医療安全管理の基本」
佐藤伸二副院長



「社会人に必要なマナー知識」
山形銀行 東海林 幸 様



「記録について」
江口裕一医事課長



「災害対策について」
多田誠一郎業務課長



「上山城」 見学



「斎藤茂吉記念館」 見学

3



「感染対策の基本」
川井ひろみ看護部長



ケアハイム四ツ谷 見学



南館 見学

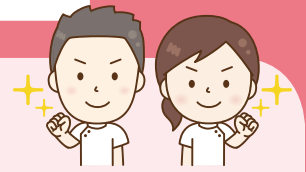


紅寿の里 見学



山形花笠まつり参加ビデオ鑑賞

リハビリ養生訓



『自助具』

リハビリ養生訓第6回目の今回は「自助具」のご紹介です。

みなさんは加齢や障がい・病気などで今まで行っていた日常生活動作が「やりにくくなった」、「つらいけどやってる」、と感じることはありませんか。「自助具」はそんな、「ちょっとやりにくい」や「つらい」を助けてくれ、より快適に日常生活を送るために工夫された道具の事です。「自助具」をあまり特別なものとは思わないでください。皆さんが今使っている爪切り、などの便利な道具も、最初は自助具のようなものでした。

そこで今回はたくさんある「自助具」の中でも、関節の痛みがある方や、指先の力が弱くなった方を対象にしたものをいくつかご紹介したいと思います。

食 事

ばね付きはし



ばねの力で操作しやすくなります

太柄スポンジ



太柄にすることでスプーンなどが握りやすくなります

更 衣

ボタンエイド



細かい指先の動作が大変な方に。
ボタンをつままずにかけることができます

ソックスエイド



足先に手を伸ばしたり、腰を曲げなくても靴下をはくことができます

家 事

包丁・ピーラー



指や手首の関節を保護しながら、野菜を切る事や、皮むきを行うことができます

プルタブ開け



指の関節を保護し、少ない力で開けることができます

そ の 他

リーチャー



下の物をとったり、寄せたりするのに便利です

ハサミ



握るだけで切ることができるため、指への負担を軽減し、簡単に切ることができます

「自助具」はその他にもたくさんあり、福祉用具取扱店等で身近に手に入りやすくなっています。自分に合った役立つものを見つけるのが大事です。そんなことにも私たちは相談に乗ります。「つらい」や「我慢しながら」ではなく、より快適に日常生活を送っていくために、便利な道具を活用してみたいはいかがでしょうか。

理学療法士 寺崎 聡

回復期リハビリ病棟は、脳血管疾患または大腿骨頸部骨折などの病気で急性期を脱しても、まだ医学的・社会的・心理的なサポートが必要な患者さんに対して、多くの専門職種がチームを組んで集中的なリハビリを実施し、心身ともに回復した状態で自宅や社会へ戻って頂くことを目的とした病棟です。

我々リハビリスタッフは、リハビリ室での機能訓練に加え、生活の場であるこの病棟において、365日にわたり、看護師、介護士等と連携しながら、起きる、食べる、歩く、トイレに行く、お風呂に入るなど日常生活動作への積極的な働きかけをしています。また、患者様のご自宅を訪問し、実際にご自宅でどのように動くべきかを評価したり、家屋改修に関するアドバイスをしたりして家庭復帰を支援しています。

病棟医や師長を中心に、チームワークのとれたとても明るい病棟です。一人でも多くの患者様が笑顔になって自宅に帰れるよう、ますます努力していきたいと思えます。



副主任看護師 真木 珠

私達みゆき会病院の外来には、1日200名から300名の患者さんが来院されます。

内科・整形外科・小児科・脳外科・救急・内視鏡室・健診センター・地域連携室で構成されており、医師・看護師20名・看護助手・診療支援課スタッフ・その他医療スタッフで連携を大切にしながら診療を行っています。

外来は、苦痛と不安を抱えて来院される患者さんが、最初に足を踏み入れる場所となります。私達は、笑顔と思いやりの心で患者さんをお迎えし、苦痛や不安を出しやすい雰囲気作りを心がけています。また、患者さんが安心して診療を受けられ、「この病院を選んで良かった」と言ってもらえるような環境作りを目指しています。患者さんが元気に退院され、外来でお会い出来た際は、私達も元気を頂き、喜びを感じながら仕事をしています。これからも、地域の皆様の力となれるよう、日々努力を重ねて参りたいと思えます。

心配事などございましたら、気軽にご相談ください。



口腔ケアについて vol.1 ～歯科衛生科～

歯科衛生士 鈴木 千穂

「口腔ケア」とは、口の中を清潔に保つことで、口腔内だけでなく体全体の健康を保つケアのことを言います。この言葉が生まれた背景には、介護を必要とする高齢者数の増加という現状があります。加齢とともに体の機能が衰えると、自力で口腔環境を整えることが難しくなるため、介護者が代わりに高齢者の口腔内に気を使ってあげる必要が出てきます。

日頃から高齢者の介護に関わりをもつ人がよく観察し、変化を見逃さないように心がけてください。どのような変化をチェックしたら良いかはこちらを参考にしてください。

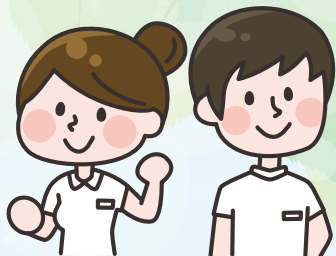
(口腔機能低下を疑う所見)

- ① 食べこぼしが増えた
- ② 口の中に食べ物が残るようになった
- ③ 発音が弱くなり聞きとりにくくなった
- ④ 義歯の扱いがうまく出来なくなった
- ⑤ 舌苔が溜まるようになった
- ⑥ むせ、痰がらみ、口喝がみられる
- ⑦ 表情がみられない

この所見は口腔機能低下だけではなく、認知機能低下や筋力低下などを発見するきっかけにもなります。

介護度が高くなるほど、要治療歯が増加し、口腔清掃状態が低下し、誤嚥性肺炎の危険性も高まるという結果になります。超高齢者社会になり、脳疾患や認知症による摂食・嚥下障害のある方も増えていきますので、早めに専門家に相談し口腔状態の確認をしてもらい、その人にあった口腔ケアを実施できるように繋いでいきましょう。

次回は栄養科です ▶▶▶



NEW FACE

新任医師紹介



関節外科センター長
整形外科 豊島 定美

米沢市の三友堂病院から異動してきました。専門は膝関節外科です。スポーツ傷害・外傷、変形症等々でお困りの上山市内外の皆様のお力になれるよう努力いたします。よろしくお願いいたします。



循環器内科 須貝 孝幸

4月より山形大学医学部附属病院（第一内科）から赴任しました須貝です。埼玉県出身です。内科（循環器内科）を担当します。微力ながら上山地区の医療に貢献できるよう頑張ります。よろしくお願いいたします。

新任 スタッフ紹介

①出身地 ②自己紹介



外来
副看護師長

渡邊 修

①出身地：新庄市 嫁して東根市
②私のモットーは、“同じやるなら気持ちよく”です。少しでも皆様のお役に立てるよう頑張りますので、どうぞよろしくお願いいたします。



外来
看護師

渡邊 榛南

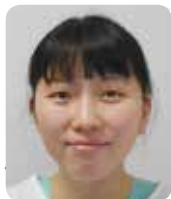
①山形市
②患者さんに笑顔と元気をあたえられる看護師になりたいです！笑顔を忘れずチームで協力し合いながら頑張っていきたいです！



手術・中材
看護師

小野寺 沙菜

①仙台市
②出身校は山形厚生看護学校です。趣味は温泉巡りです。患者さんの気持ちに寄り添える看護師になるために精一杯頑張りたいと思います。



手術・中材
看護師

鏡 陽奈

①山形市
②趣味は音楽鑑賞（アイドル）とゲーム実況を看ることです。まだまだ未熟者ですが、向上心を持って頑張ります。よろしくお願いいたします！



手術・中材
准看護師

森井 志穂子

①仙台市
②趣味：音楽鑑賞 好きな俳優：小栗旬、吉沢亮（ライダーの頃から）随分なブランクがあり不安ばかりですが、長い目で見て下さい。役に立てる様頑張ります。よろしくお願いいたします。



3階西病棟
看護師

大沼 未来

①山形市
②常に患者さんの命に向き合う職種であるので、責任感を持ち、笑顔で心に寄り添った看護をしたいと思っています。趣味は体を動かすことです。よろしくお願いいたします。



3階西病棟
看護師

岡崎 伶奈

①山形市
②山形厚生看護学校出身です。趣味は、映画鑑賞です。慣れない業務で時間に追われてしまうと思いますが、常に患者様の気持ちに寄り添った看護が提供できるよう頑張っていきたいと思っています。



3階西病棟
看護師

山口 みづき

①天童市
②趣味は旅行とペットと遊ぶことです。笑顔を大切に、患者さまに誠実に対応できるようにしていきたいと思っています。先輩方のような素敵な看護師を目指して頑張ります。



2階西病棟
看護師

石山 広季

- ①山形市
- ②2階西病棟に配属しました石山です！趣味は音楽とダーツなど。看護師として早く皆さんについていけるよう努力します！



2階西病棟
看護師

渋谷 祥子

- ①東京都（山形育ちです）
- ②新人看護師として分からないことばかりですが、一つ一つできるように頑張っていきます。ご指導よろしくお祈りします！



2階西病棟
看護師

荒井 明日花

- ①山形市
- ②趣味:三度の飯より音楽が好きです。(バンドのライブに行きます)職場でのモットー:早く環境に慣れて、患者さんとの関わりを通して信頼される看護師になれるよう頑張ります。



2階西病棟
看護師

岡田 菜々子

- ①天童市
- ②趣味はチアダンスです。患者さんの思いに寄り添える看護師になれるよう笑顔で精一杯頑張ります。よろしくお祈りします！



3階東病棟
看護師

酒井 美奈子

- ①米沢市
- ②山形厚生看護学校出身です。趣味は映画鑑賞です。いつも笑顔で初心を忘れずにいることをモットーに、患者様ファーストで頑張りたいと思います。



3階東病棟
看護師

高橋 わかな

- ①福島県
- ②今はまだ業務を覚えていくことに必死ですが、知識や技術を身に付けられるよう日々努力していきます。よろしくお祈りします。



リハビリ病棟
看護師

吉田加代子

- ①福島県伊達市
- ②皮膚・排泄ケア認定看護師として創傷(褥瘡)ケア・ストーマケア・失禁ケアを専門に活動してきました。患者様やそのご家族の苦痛が最小限になるよう援助していきたいと思えます。



リハビリ病棟
看護師

高橋 伶実

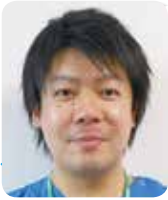
- ①寒河江市
- ②趣味: 史跡巡りとお酒を飲むこと。 目標: 様々な症例を経験し、子どもから高齢者までケアできるようになること。そして将来は訪問看護師になりたいです。



リハビリ病棟
看護師

渡邊 羅瑠

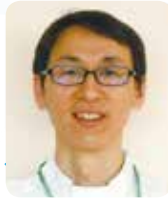
- ①山形市
- ②山形厚生看護学校出身です。趣味は、映画鑑賞でアニメから洋画などオールジャンル観ます。リハビリ病棟に配属になりました。分からないことばかりですが、頑張っていきたいです。



リハビリ病棟
准看護師

沓澤 俊樹

- ①真室川
- ②私は他職種の方々と協力し、患者様のリハビリ・回復のための支援に励みたいと思っています。趣味はカラオケです。よろしくお祈りします。



リハビリセンター
理学療法士

古内 秀樹

- ①仙台市
- ②趣味はサイクリングと山登りです。老健施設で働きを活かし心新たに明るく励んでいきたいと思えますので、宜しくお願い致します。



リハビリセンター
理学療法士

中村 詩音

- ①福島県
- ②旅行が好きで毎年1~2回海外旅行に行っていました！患者様の笑顔が沢山見られるよう、まずは！早く業務を覚えていきたいです。



リハビリセンター
理学療法士

森 行菜

- ①鶴岡市
- ②趣味はバスケットボールとカメラです！学ぶ姿勢を忘れず信頼される理学療法士になりたいです。先輩方に追いつけるよう頑張ります！



リハビリセンター
理学療法士

齋藤 勝彦

- ①山辺町
- ②趣味はバスケットです。自分が生まれ育った地域に貢献できるよう、努力していきたいと思えますので宜しくお願いします！





リハビリセンター
理学療法士

山田 翔太

- ①山形市
- ②趣味はサッカー、ラグビーです。笑顔を絶やさず、理学療法士として日々の勉強に励んでいきたいと思ひます。宜しくお願い致します！



リハビリセンター
作業療法士

玉川 宏和

- ①福島県会津若松市
- ②趣味は山登りと旅行です。フレッシュな気持ちと姿勢で、笑顔を絶やさぬリハビリをしていきたいです。宜しくお願い致します。



リハビリセンター
作業療法士

新関 智子

- ①山形市
- ②趣味は温泉巡りと旅行です。患者様の笑顔のために日々精進してまいります。宜しくお願い致します。



リハビリセンター
言語聴覚士

鈴木 郁子

- ①山形市
- ②温泉が好きです。医療職に憧れ転職し、まだ2年目です。一歩ずつ着実に進んでいきたいです。ご指導宜しくお願いします！



リハビリセンター
言語聴覚士

岡崎 資恵

- ①宮城県仙台市
- ②登山、マラソン、黙々と何かを作るのが好きです。ベストの提案ができるよう常に目標とテーマをもって切磋琢磨していきたいです。



検査科
臨床検査技師

多勢 佳太

- ①南陽市
- ②趣味は音楽鑑賞や歌を歌うことなどです。先輩方のご指導のもと、早く仕事を覚えてチーム医療の一員として地域の医療に貢献していきたいです。



栄養科
管理栄養士

森谷 ひなた

- ①山形市
- ②趣味は天気の良い日に散歩をすることです。食べるのが楽しみとなるような栄養管理・指導ができるよう頑張ります。よろしくお祈り致します。



医事課
事務

石山 瑞枝

- ①山形市
- ②趣味は各地の美味しいものを食べ歩くことです。患者さんのニーズに対応できる受付を目指し、1つ1つ積み重ねていきたいと思ひます。



保育園利用保護者の声

2階西病棟 副主任看護師 嵐田 弓恵

現在みゆき保育園に、3歳の娘が通っています。みゆき保育園は、先生方がとてもやさしく、働いている間安心してお願いできる環境です。最近では娘が『保育園楽しかったあ！』と先生やお友達の名前を覚え、1日の出来事をたくさん話してくれるようになりました。育児休暇後子供を預ける際に、親子共に不安な気持ちで登園しましたが、親子共にサポートして下さり、仕事に安心して向かうことができました。今でも朝、子供にあわせ、すぐに抱っこして下さり、子供が安心しているのがわかります。先生方は、子供の成長に合わせた遊びや季節ごとの遊び等、楽しめる事を常に考え保育してくださっています。勤務に合わせ、夜勤でのお泊り保育もありますが、朝元気いっぱいの子供を見ると、親の方が不安に思っているだけなのではと思うくらいお泊りも楽しんでできます。また、迎えの際に保育園内に飾られている、子供達の作品をみると、仕事で疲れていても、とても癒されます。毎年恒例の作品が毎年違った材料で工夫され、先生方の手厚さがとても伝わります。信頼できるからこそ仕事ができるのだといつも感謝の気持ちでいっぱいです。保育園に預け、子供の笑い声を聞きながら職場へと入り、帰り子供と共に『おかえりなさい』と声をかけていただけると毎日の仕事への活力となり、子育てとのバランスを取りながら仕事を続けられるのだといつも実感しています。



診療のご案内

2019年5月～



外来受付時間

日曜日・祝日は休みです

	月	火	水	木	金	土
午前	8:30～12:00					8:30～12:00 【整形は8:30～11:00】
午後	14:00～16:30					休診

整形外科 外来担当医師一覧表

日曜日・祝日は休みです

	月	火	水	木	金	土
午前	豊島 (新患外来)	土田 (新患外来)	土田(1・3・5週) 平上(2・4週) (新患外来)	脊椎センター 杉田 (新患外来)	石井 (新患外来)	常勤医師 交代
	土田	脊椎センター 杉田	石井	土田	平上	
	石井	原田	腰曲がり予防外来※1 武井	脊椎センター※1 武井	原田	
	平上(1・3・5週) 千葉(2・4週)	高木(1週) 9:30～11:30 豊島(2～5週)	鈴木	豊島(1・3・5週) 中島(2・4週)		
午後	豊島(1・3・5週) 平上(2・4週)	平上(1・3・5週) 豊島(2・4週)	石井	原田		
	脊椎センター 杉田			脊椎センター 杉田		
	脊椎センター※1 武井		(第2週) 成田	脊椎センター※1 武井		

小児科※3 外来担当医師一覧表

日曜日・祝日は休みです

	月	火	水	木	金	土
午前	早坂	早坂		早坂	早坂	
午後			佐藤(裕)			

内科 外来担当医師一覧表

日曜日・祝日は休みです

	月	火	水	木	金	土
午前	須貝	佐藤(徹)	須貝		佐藤(徹)	常勤医師 交代
	三沢	安藤	三沢	國井	有本	
	平田	佐藤(忍)	平田	山大一内医師 ※4	小山	
午後			佐藤(伸)	高窪	佐藤(伸)	
		相澤	須貝	安藤 (3・5週)		
		安藤 (1・3週)～4:00 (2・4・5週)～4:30	三沢	國井	有本	
	平田			佐藤(忍)	禁煙外来※2 佐藤(忍)	
	佐藤(伸)		安藤	佐藤(伸)		

脳外科 外来担当医師一覧表

日曜日・祝日は休みです

	月	火	水	木	金	土
午前				小久保 (10:00～12:00)		

歯科 外来担当医師一覧表

日曜日・祝日は休みです

	月	火	水	木	金	土
午前	齋藤・佐藤(尚)が診察いたします。					交代で診察 (予約制)
午後	(予約制)休診日については、歯科へお問い合わせください。					

■学会等の都合により、担当が変更になる場合がありますのでご了承ください。

※1…すべて完全予約制です。 ※2…午後2:00～2:30禁煙外来新患 午後2:30～4:30禁煙外来再来診察になります。

※3…予防接種の受付は午後4:00までです。 ※4…山大一内呼吸器内科医師3名が交替で診察します。

●健康診断は月曜日、木曜日、金曜日の午前(予約制)となっております。お電話でお問い合わせください。

得意とする分野	医 師	こんな症状についてのご相談	
膝関節	石井・豊島・成田・中島	膝の痛み、けが、変形など	
手の外科・内足	土田	肘から指先までと、足の全般的なけがや麻痺、変形など	
背骨・背骨・骨粗鬆症	武井・杉田・鈴木	背骨の痛み・変形、手足のしびれなど	
下肢・外傷	平上	四肢のけがなど	
股関節・リウマチ・骨代謝	高木	リウマチ、股関節、足関節の痛みなど	
整形外科全般	原田・千葉	骨・関節・筋肉の痛み、けが、変形など	
内科	呼吸器	佐藤(忍)・安藤・山大一内 佐藤(徹)	肺炎、気管支炎、喘息、いびき、日中の強い眠気など内科全般 呼吸器外科領域
	心臓・循環器	有本・須貝	狭心症など心臓血管を中心とする病気。高血圧、不整脈など

得意とする分野	医 師	こんな症状についてのご相談	
内科	糖尿病	平田・小山・高窪	糖尿病・生活習慣病など内科全般
	消化器	三沢	腹痛、食欲不振、嘔吐、下痢など胃腸の調子が悪いとき
	血液内科	佐藤(伸)・相澤	血液疾患領域
	神経内科	國井	神経内科疾患領域
小児科	早坂・佐藤(裕)	小児科一般	
脳外科	小久保	頭部、頭部外傷、けいれん、一時的な半身の麻痺、一時的に言葉が出ない時など	
歯科	齋藤・佐藤(尚)	虫歯、歯周の腫れ、痛みなど歯科全般	

私のリフレッシュタイム

医療福祉相談課 高橋葉唯留

売店、職員食堂、ここの病院には、おいしい食べものがたくさんあります。入社して午前中頑張り、お昼の時間に職員食堂で食事を取り、売店で購入したアイスやお菓子を食べる瞬間に至福を感じます。現在、私が売店で食べているものは主にアイスです。特に雪見大福とアイスの実を食べている時が、普段の業務の疲れが癒され、「さあ、午後から頑張りよう!!」と思えてくるのです。雪見大福のおいしさは白い皮と中のアイスの部分が口の中で混ぜリアイスのみだけが溶ける瞬間がたまらなくおいしいです。まさに至福!! アイスの実は、「口の中を少しさっぱりさせたい!!」という時におススメです。職員食堂については、月1回の割合で出てくる付け麺がとてもおいしいです。魚の出汁の効いたスープに、少し太めの麺をつけて食べると、午前中の業務での疲れをも絡めとってくれるような感覚にびっくりします。普段から出ているカレーも、まるで一晩寝かせたかのようなおいしさを届けてくれます。このようにみゆき会病院には売店や職員食堂があり、私の普段の疲れを癒すスポットとなっています。「食は私を幸せにする」そんなことを感じつつ、私のリフレッシュタイムの紹介とします。



みゆき会病院

〒999-3161 上市市弁天二丁目2-11 ☎023-672-8282
ホームページ <http://www.miyuki.or.jp/>

みゆき会

検索