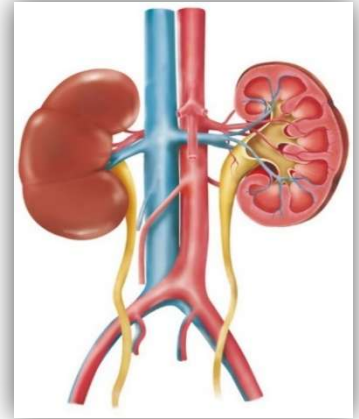


腎臓内科外来のご案内

腎臓疾患は、あまり症状が出ないため分かりにくく、健康診断での尿検査の異常（蛋白尿、血尿等）などが初期のシグナルです。進行すると、腎不全など透析療法などが必要になるため、早めの受診が大切です。下記のような症状のある方は、早期の受診をお勧めします。



手・足・顔に
むくみ（浮腫）
がある。

健診で血尿や
蛋白尿と指摘
された。

尿量が減少
し頻尿に
なった。

身体のだる
さや痒みが
ある。

◆今後の診察予定日(毎月1回 月曜日・午後)



5/18(月)、6/15(月)、7/13(月)、8/17(月)
9/14(月)、10/19(月)、11/16(月)、
12/21(月)、1/18(月)、2/15(月)、3/15(月)

※都合により変更になる場合もあります。
ご確認のうえご来院ください。

ま さ か ね い く と
担当医師 **政金生人** 医師

(医療法人社団清永会 矢吹病院病院長)